

TURBO SOPLADOR MODELO VCTAO



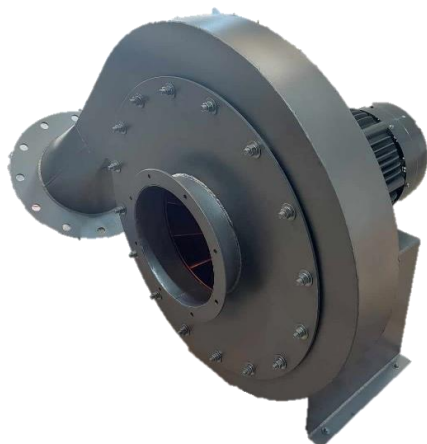
Características Principales

Cada uno de nuestros ventiladores marca **AIR SUPPLY** está sólidamente construido, fabricado en gruesos calibres de lámina; uniones soldadas y precisión en las juntas permiten lograr un equipo sumamente robusto y funcional.

En el arreglo 4, el motor está montado sobre una base con el rodete directamente acoplado a la flecha del motor. Este arreglo puede usarse cuando la temperatura del flujo de aire no exceda los 40 °C.

Aplicaciones

Combustión en hornos, transporte de material, fluidización de arena en procesos de fundición y en aplicaciones que requieran vencer una presión mediana-alta.



* Accesorio opcional: filtro en succión